

# SMART RACK

## CENTRAL COMPACTA CO2

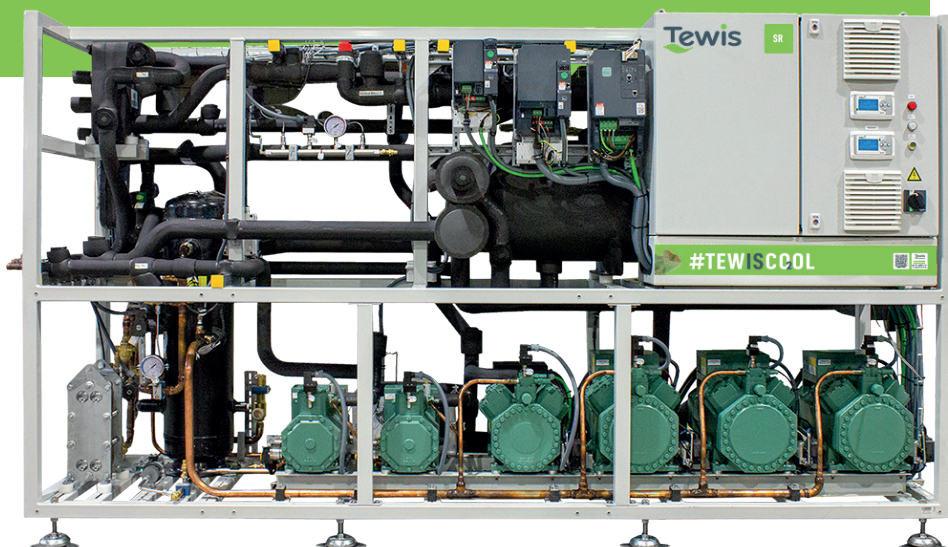
La central compacta más flexible de Tewis. Su diseño optimizado y dimensiones facilitan la instalación y mantenimiento. Rentabilidad y ahorro energético asegurado para supermercados de tamaño medio y pequeñas aplicaciones industriales.

POTENCIA FRIGORÍFICA: 40 A 140 KW

APLICACIÓN: 400 A 1.500 M2

- » FOOD RETAIL (TIENDAS CONVENIENCIA).
- » SUPERMERCADOS.
- » ALMACENES FRIGORÍFICOS.
- » SALAS DE TRABAJO.
- » APLICACIONES INDUSTRIALES.

- ✓ Rentabilidad y Ahorros energéticos.
- ✓ 100% CO2 = mínima huella.
- ✓ Diseños compactos y sencillo.
- ✓ Hasta 6 compresores.
- ✓ Conexiones en cobre.
- ✓ Gran flexibilidad.
- ✓ Control remoto (accesible desde cualquier lugar).
- ✓ Facilidad de puesta en marcha y mantenimiento.



## EQUIPAMIENTO ESTÁNDAR

- Chasis tubular
- Separador acumulador de aceite.
- Recipiente de líquido de 80 /120 / 160 L.
- Hasta 6 Compresores.
- Variador de frecuencia para el primer compresor MT. Opcional para el LT.
- Sensores electrónicos de nivel de refriger.
- Todas las conexiones en cobre.

## OPCIONES DISPONIBLES

- Compresor paralelo.
- RHX (Intercambiador de calor de recuperación).
- IHX (Intercambiador interno).
- Válvulas dobles de derivación de gas y alta presión.
- Unidad de emergencia a bordo.
- Desrecalentador a bordo.
- Inverter LT.
- Pantalla táctil de 10" Tewis Machine Supervisor (TMS).

## PRESIONES DE DISEÑO C02

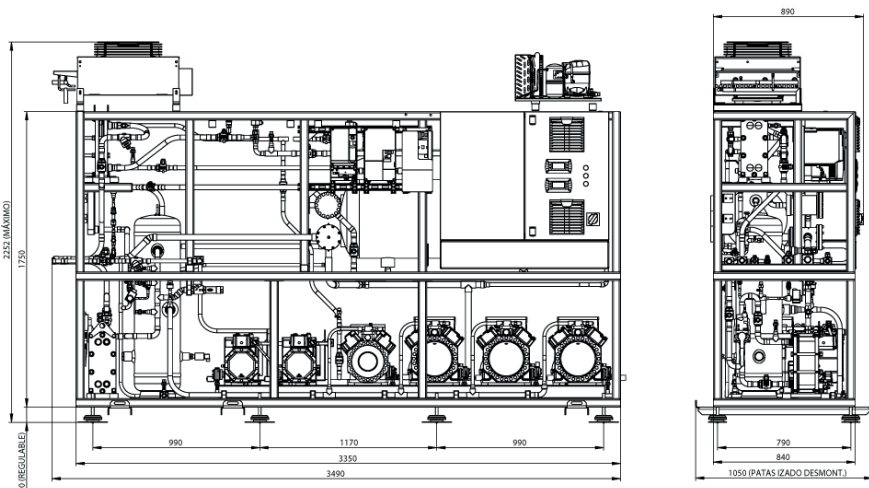
- MP (Aspiración MT): 52 bar.
- LP (Aspiración LT): 30 bar.
- IP (Recip. y línea líquido): 70 bar.
- HP (Descarga): 120 bar.

## CONTROLADORES DISPONIBLES

- Tewis (EWCM9000pro)
- Danfoss (AK-PC772 o 782)
- Carel (pRack PR300T Medium o Large)

## COMPRESORES

- BITZER.
- DORIN (prox.)



Con unas dimensiones reducidas y una anchura de 79cm, la Smart Rack es la opción más completa para aquellos supermercados en retrofit, incrementando las posibilidades de la sala venta. Además, su diseño permite un fácil acceso a todos los componentes de la máquina, reduciéndose los tiempos y costes de instalación y mantenimiento.

### MODELOS & DATOS

CÓDIGO BASE	APLICACIÓN	CAPAC. KW MT* 70 HZ	CAPAC. KW LT* 70 HZ	COMPRESORES MT	COMPR. PARALELO	COMPRESORES LT
GSR2FJ_093YBX	MT	94,9	—	1 x 4JTE-15K (V.F.) + 2 x 4JTE-15K	1 x 4MTE-10K	—
GSR2FJ_041YBX	MT	114,67	—	1 x 4HTE-20K (V.F.) + 1 x 4FTE-20K	1 x 4JTE-15K	—
TSR2EJ_585XBX	MT+LT	36,84	5,79	1 x 4JTE-15K (V.F.) + 1 x 4JTE-15K	—	1 x 2KSL-1K
TSR2FJ_092XBX	MT+LT	62,7	6,48	1 x 4HTE-20K (V.F.) + 1 x 4FTE-20K	—	1 x 2KSL-1K
TSR2FJ_086YBX	MT+LT	75,26	6,48	1 x 4HTE-20K (V.F.) + 2 x 4HTE-20K	—	1 x 2KSL-1K
TSR2FJ_089YBX	MT+LT	81,48	6,48	1 x 4HTE-20K (V.F.) + 1 x 4HTE-20K	1 x 4MTE-10K	1 x 2KSL-1K
TSR2FJ_439YBX	MT+LT	70,61	11,10	1 x 4HTE-20K (V.F.) + 2 x 4HTE-20K	—	1 x 2KSL-1K + 1 x 2KSL-1K
TSR2FJ_090YBX	MT+LT	37,97	12,7	1 x 4JTE-15K (V.F.) + 1 x 4HTE-20K	1 x 4MTE-10K	1 x 2GSL-3K
TSR2FJ_490YBX	MT+LT	62,01	14,16	1 x 4JTE-15K (V.F.) + 1 x 4JTE-15K	1 x 4MTE-10K	1 x 2JSL-2K + 1 x 2JSL-2K
TSR2FJ_489YBX	MT+LT	73,76	14,16	1 x 4HTE-20K (V.F.) + 1 x 4HTE-20K	1 x 4MTE-10K	1 x 2JSL-2K + 1 x 2JSL-2K
TSR2EJ_112XBX	MT+LT	20,47	18,5	1 x 4JTE-15K (V.F.) + 1 x 4JTE-15K	—	1 x 2HSL-3K + 1 x 2HSL-3K
TSR2FJ_128XBX	MT+LT	50,81	18,33	1 x 4HTE-20K (V.F.) + 1 x 4FTE-20K	—	1 x 2HSL-3K + 1 x 2HSL-3K
TSR2FJ_128XBX	MT+LT	80,75	18,5	1 x 4HTE-20K (V.F.) + 2 x 4FTE-20K	—	2 x 2HSL-3K
TSR2EJ_893XBX	MT+LT	22,5	21,06	1 x 4JTE-15K (V.F.) + 1 x 4HTE-20K	—	1 x 2GSL-3K + 1 x 2GSL-3K
TSR2FJ_193YBX	MT+LT	82,91	21,77	1 x 4HTE-20K (V.F.) + 2 x 4FTE-20K	—	1 x 2GSL-3K + 1 x 2GSL-3K
TSR2EJ_895XBX	MT+LT	22,81	28,07	1 x 4HTE-20K (V.F.) + 1 x 4HTE-20K	—	1 x 2FSL-4K + 1 x 2FSL-4K
TSR2FJ_444YBX	MT+LT	46,80	27,82	1 x 4JTE-15K (V.F.) + 2 x 4HTE-20K	—	1 x 2FSL-4K + 1 x 2FSL-4K
TSR2FJ_088YBX	MT+LT	76,79	27,82	1 x 4HTE-20K (V.F.) + 2 x 4FTE-20K	—	1 x 2FSL-4K + 1 x 2FSL-4K
TSR2GJ_001ZBX	MT+LT	66,43	6,68	1 x 4MTE-10K (V.F.) + 2 x 4MTE-10K	1 x 4MTE-10K (V.F.)	1 x 2MSL-07K (V.F.) + 1 x 2MSL-07K
TSR2GJ_002ZBX	MT+LT	72,40	11,10	1 x 4MTE-10K (V.F.) + 2 x 4KTE-10K	1 x 4MTE-10K (V.F.)	1 x 2KSL-1K (V.F.) + 1 x 2KSL-1K
TSR2GJ_003ZBX	MT+LT	106,38	14,16	1 x 4JTE-15K (V.F.) + 2 x 4HTE-15K	1 x 4JTE-15K (V.F.)	1 x 2JSL-2K (V.F.) + 1 x 2JSL-2K
TSR2GJ_004ZBX	MT+LT	118,19	21,77	1 x 4HTE-20K (V.F.) + 2 x 4HTE-15K	1 x 4HTE-20K (V.F.)	1 x 2GSL-3K (V.F.) + 1 x 2GSL-3K
TSR2GJ_995YBX	MT+LT	70,00	25,00	1 x 4JTE-15K (V.F.) + 2 x 4HTE-20K	1 x 4MTE-10K (V.F.)	1 x 2FSL-4K (V.F.) + 1 x 2FSL-4K
TSR2GJ_005ZBX	MT+LT	134,08	27,82	1 x 4HTE-20K (V.F.) + 2 x 4FTE-20K	1 x 4HTE-20K (V.F.)	1 x 2FSL-4K (V.F.) + 1 x 2FSL-4K

\*Condiciones del cálculo: Tev MT -8°C, Tev LT -32°C, Tsgc +35°C.

